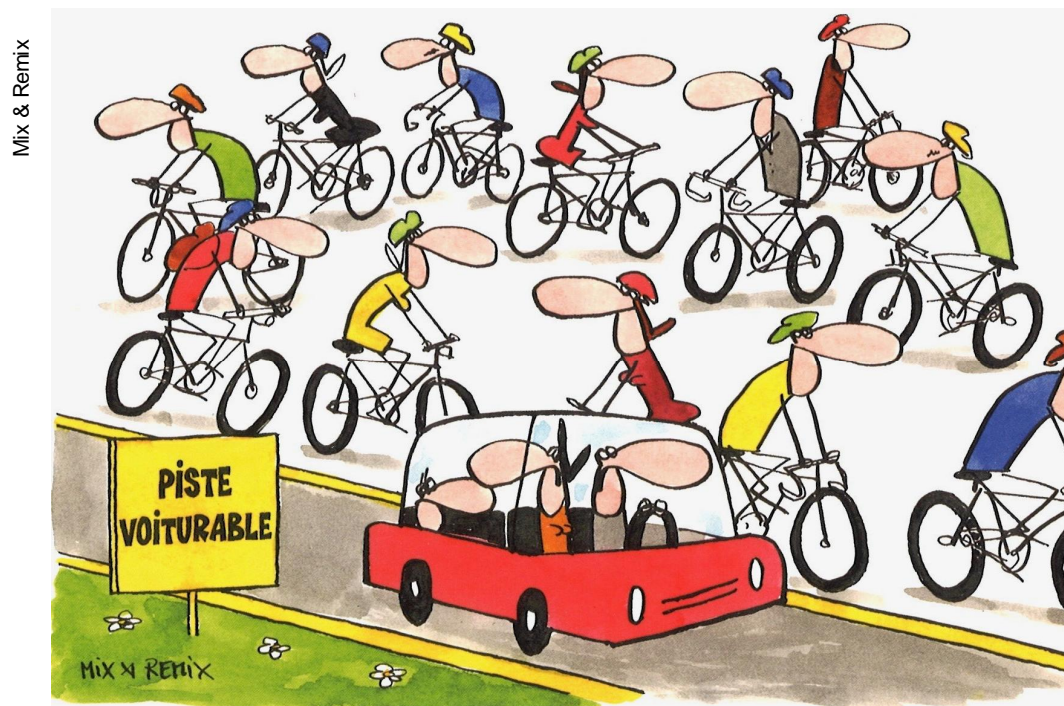


PERSPECTIVES DE LA RECHERCHE EN SCIENCES SOCIALES POUR UN MASTER PLAN VÉLO

Prof. Patrick Rérat

Observatoire universitaire du vélo et des mobilités actives, UNIL



Colloque de l'ATE La Suisse a-t-elle besoin d'un masterplan pour le vélo? | 9 sept. 2021

Vers un système vélo efficace



Comprendre les normes sociales et rapports de pouvoir (légitimité)

Comprendre les pratiques et expériences des (non) cyclistes

Sources : www.FUB.fr - parlons-velo.fr - inspiré de : Bundesministerium für Verkehr, Nationaler Radverkehrsplan 2002-2012

AU TRAVAIL À VÉLO...

Expériences



Sécurité



Indépendance



Bien-être

Urbanisme cyclable



Séparation du trafic motorisé
Entretien et conception



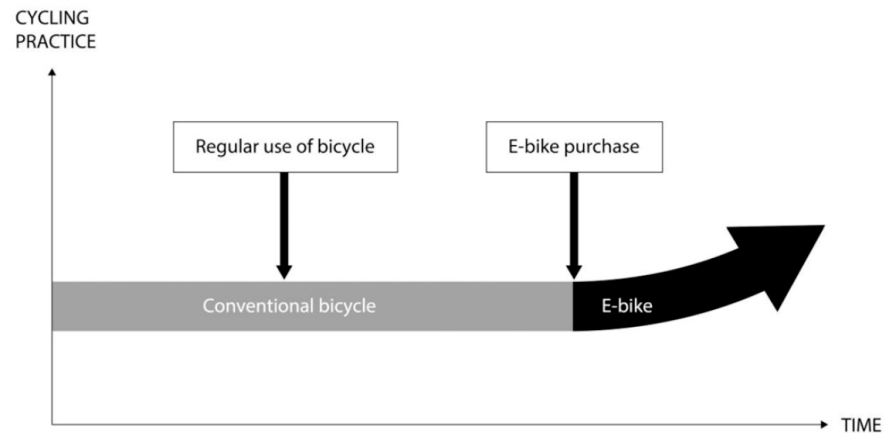
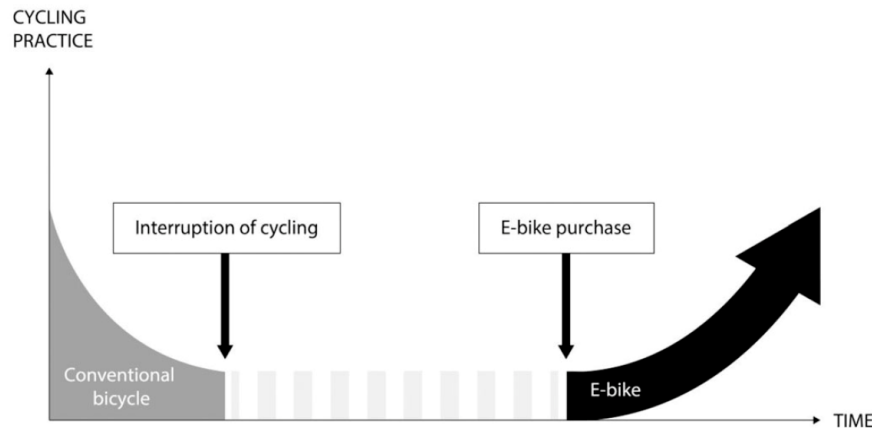
Efficacité
Continuité (réseau)



Valorisation du paysage naturel et urbain

VÉLO À ASSISTANCE ÉLECTRIQUE

- Permet la REPRISE mais aussi la POURSUITE de la pratique du vélo



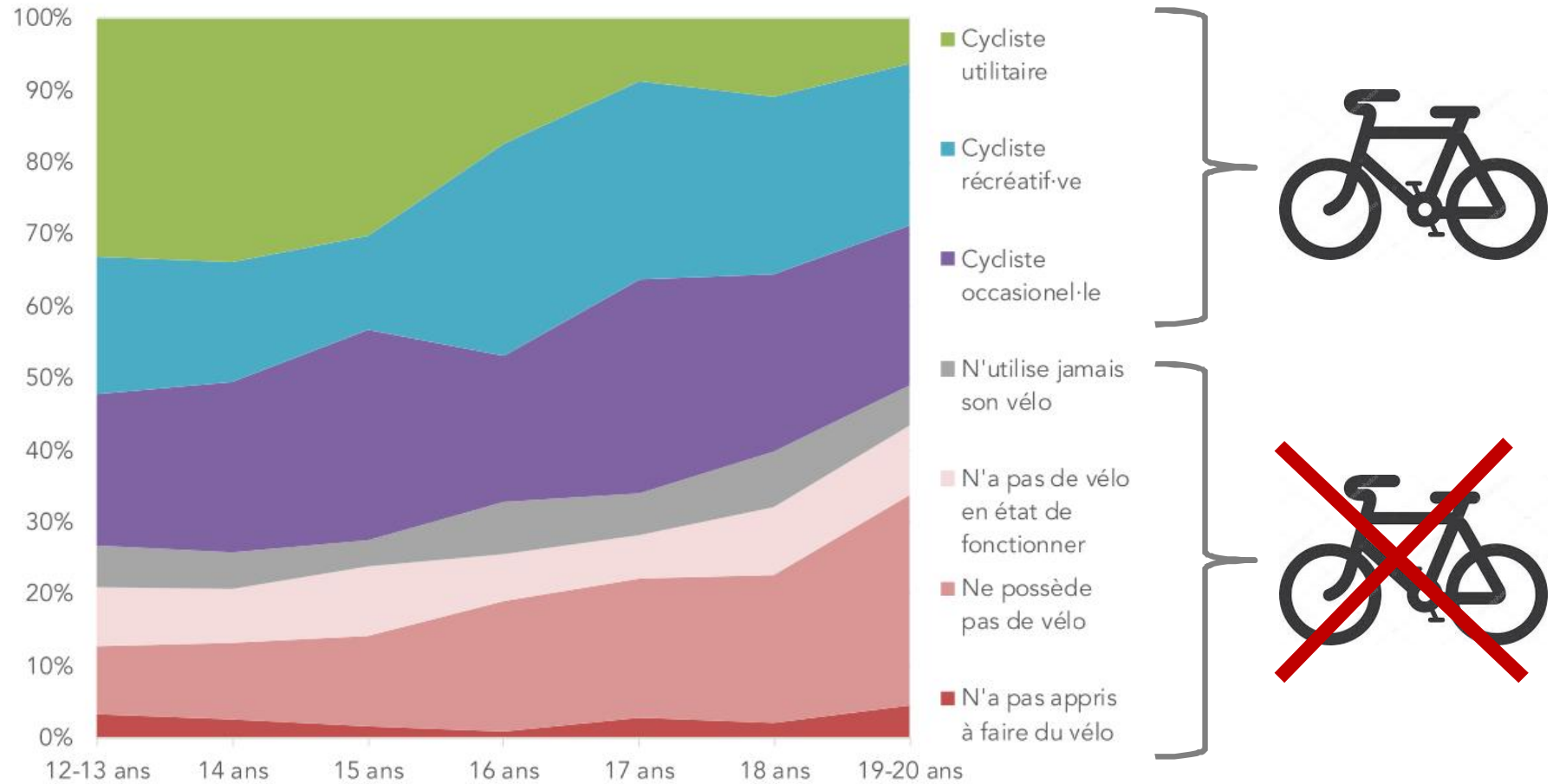
Marincek et Rérat 2020

- Le public se féminise et rajeunit
- Fonction cargo (enfants)
- Distances plus grandes, relief « aplati »
- Étend la pratique du vélo aux espaces suburbains et périurbains
- Moins présent en ville (problème de stationnement?) mais plus utilisé

Unil

UNIL | Université de Lausanne

LE VÉLO CHEZ LES JEUNES (YVERDON)

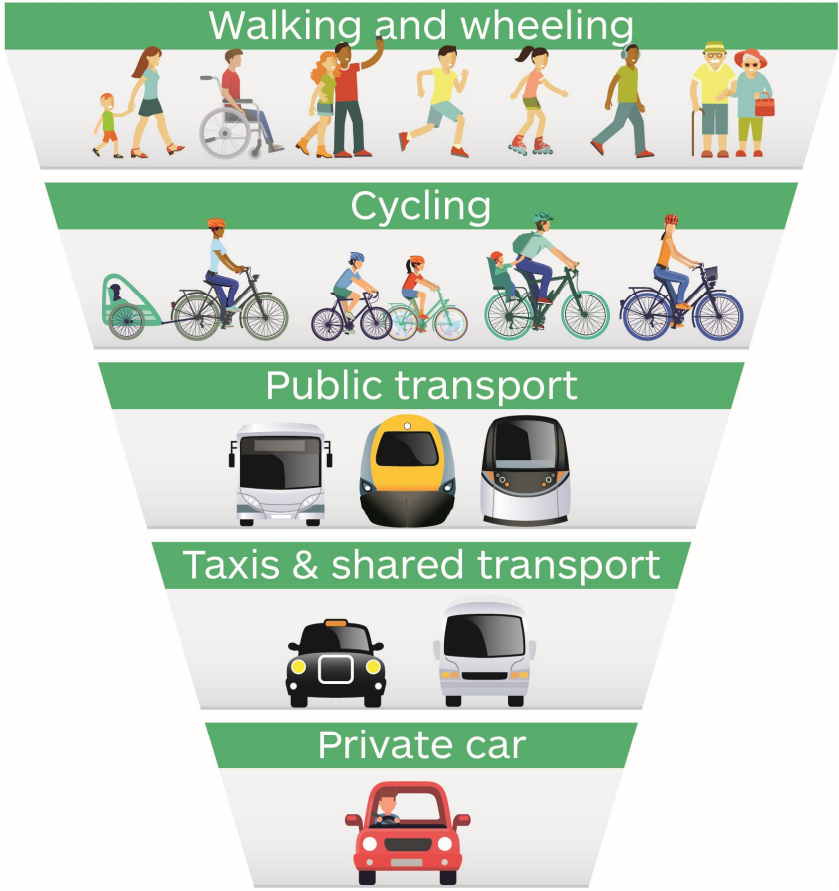


TYPLOGIE DES JEUNES PAR RAPPORT A LEUR PRATIQUE DE VELO ET SELON L'AGE (N=1'339)

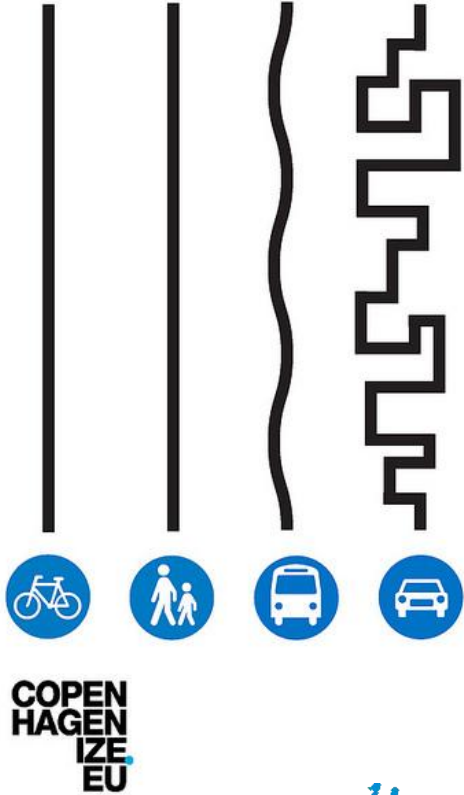


UN CHANGEMENT DE PARADIGME

Prioritising Sustainable Transport



Traffic Planning for Liveable Cities



Transport Scotland, Sustainable travel and the National Transport Strategy

Unil

UNIL | Université de Lausanne

CONCEPTION DE LA SÉCURITÉ ROUTIÈRE

	Approche individuelle	Approche globale
Vélo	Choix individuel	Partie importante du système de transport
Source de danger	Vélo (victim blaming?)	Infrastructures (et tous les usagers qui sont perfectibles)
Solutions	Usagers vulnérables (casque, comportement)	Infrastructures (pour les 8-80 ans), règles

Exemple



NORMES SOCIALES

Communiqué de presse | 16 juin 2020

Collisions avec un vélo électrique Dans la majorité des cas, le cycliste motorisé n'est pas fautif

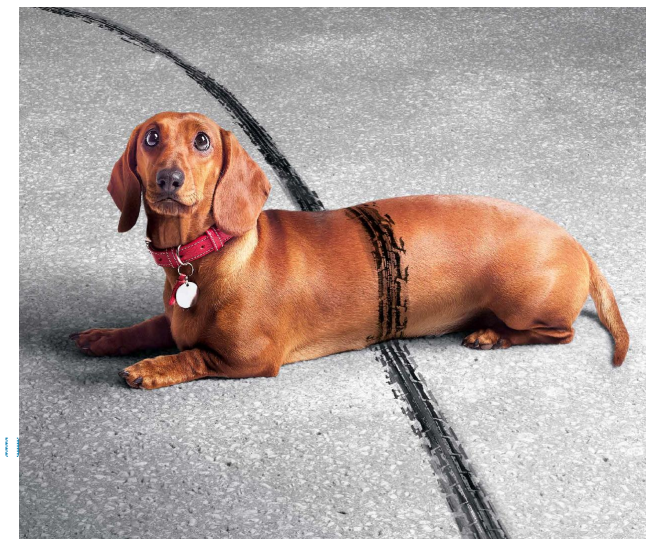
L'année dernière, 355 personnes ont été grièvement blessées dans des accidents impliquant des vélos électriques et 11 personnes ont perdu la vie. Plus de la moitié des blessures sont liées à une perte de maîtrise, même si les collisions sont également fréquentes. Une enquête du BPA montre que plus de la moitié des collisions graves sont causées par d'autres usagers de la route. En effet, les vélos électriques passent souvent inaperçus ou sont remarqués trop tard par les autres usagers.



Medienmitteilung | 16. Juni 2020

Kollision mit dem E-Bike In der Mehrheit nicht von E-Bikern verursacht

Im letzten Jahr haben sich 355 Personen bei E-Bike-Unfällen schwer verletzt, 11 Personen verloren ihr Leben. Mehr als die Hälfte der schweren Verletzungen geht auf einen Selbstunfall zurück, doch auch Kollisionen sind häufig. Eine Auswertung der BFU zeigt, dass über die Hälfte aller schweren Kollisionen von anderen Verkehrsteilnehmenden verursacht wird. E-Bikes werden dabei häufig übersehen oder zu spät wahrgenommen.



MESSAGES

Un master plan vélo devrait construire un **système vélo complet** et intégrer (notamment) les points suivants:

- Les **pratiques et expériences** des différentes catégories de (non) cyclistes
- Les besoins selon le **parcours de vie** (*life-long practices*)
- Le potentiel des **types de vélos** (VAE, cargo, libre-service, etc.)
- La nécessité de **légitimer** le vélo comme moyen de transport à part entière tant du point de vue des infrastructures que des normes sociales

(mais un fonds d'infrastructure cyclable serait aussi une bonne idée!)

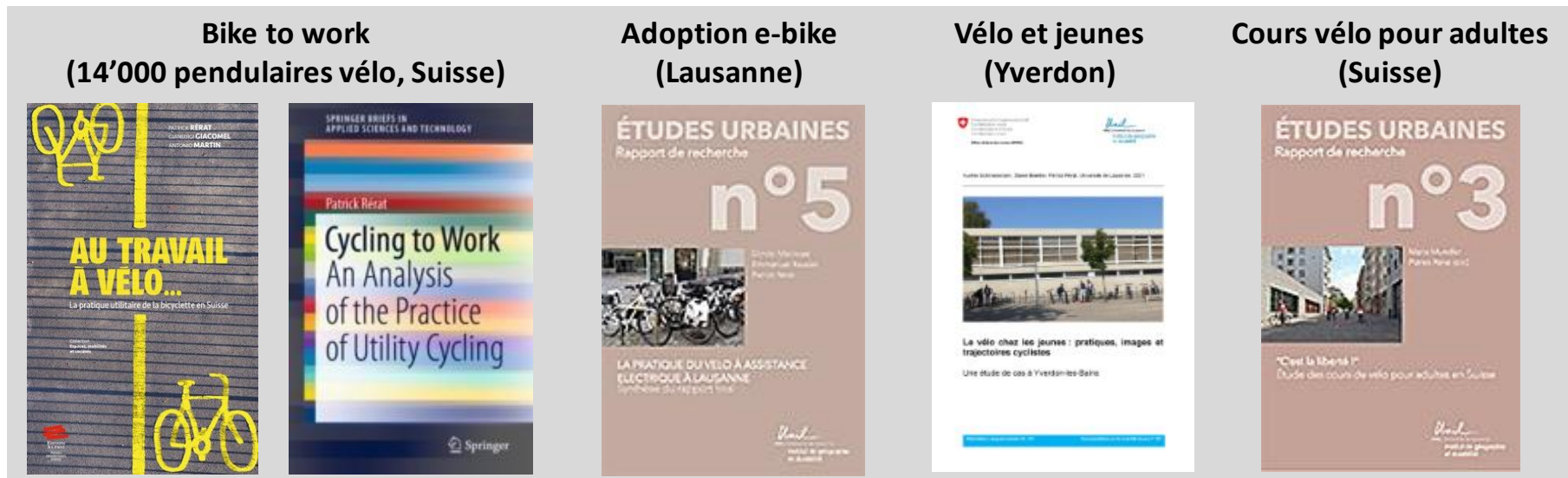
OBSERVATOIRE UNIVERSITAIRE DU VÉLO ET DES MOBILITÉS ACTIVES – OUVEMA

Fondé en 2020 à l'Université de Lausanne

Liens entre chercheur-e-s et partenaires externes (administrations, associations, bureaux)

Recherches fondamentales et appliquées: (1) pratiques et comportements, (2) politiques de promotion, (3) urbanisme et environnement construit, (4) santé

Exemples de recherche:



www.unil.ch/ouvema



UNIL | Université de Lausanne